

Dédié à la valorisation de la production scientifique, le CCSD est le partenaire naturel de l'Abes sur des questions telles que la gestion des thèses ou l'interopérabilité des identifiants.



L'Abes et le CCSD : agir ensemble pour la science ouverte

Créé en 2000, le CCSD (Centre pour la communication scientifique directe) met à disposition des chercheurs et des institutions de l'ESR français des outils et des services permettant la diffusion ouverte, la visibilité et la préservation à long terme de leur production scientifique. A cette fin, il a conçu et développé des plateformes ouvertes : HAL pour les publications scientifiques, Episciences pour les revues, et SciencesConf pour les conférences scientifiques. Labellisée infrastructure de recherche, l'archive ouverte HAL joue un rôle clé dans le dispositif de la science ouverte en France. Elle compte aujourd'hui près de 100 000 utilisateurs actifs, permet l'accès à plus de 760 000 documents en texte intégral de toute discipline et abrite 124 portails d'institutions de l'ESR français. C'est un véritable écosystème autour de HAL qui s'est développé au fil des années. Une instance particulière (Tel¹) permet aux chercheurs d'auto-archiver leurs thèses et HDR dès qu'ils le souhaitent après la soutenance. Actuellement, plus de 100 000 thèses en texte intégral sont disponibles en accès ouvert.

HAL se distingue d'autres entrepôts par l'attention particulière portée à la qualité des métadonnées et des données. Une étape préalable de modération permet notamment de vérifier la conformité de la référence bibliographique au manuscrit ainsi que le respect de la politique de diffusion de l'éditeur. De plus, le CCSD s'est saisi très tôt de la question des référentiels pour identifier sans ambiguïté les auteurs, y associer l'intégralité de leurs publications et les lier à leurs institutions. AURéHAL² est l'application de gestion des référentiels utilisés dans HAL (principalement Auteurs, Structures, Financements).

UN PARTENARIAT FRUCTUEUX AUTOUR DES THÈSES

La collaboration avec l'Abes sur la valorisation des thèses s'est installée naturellement avec une complémentarité des services rendus. Tel est une solution efficace pour les chercheurs, notamment les jeunes

docteurs, qui veulent valoriser rapidement leurs thèses, jalon fondateur de leur carrière. Quant à l'application professionnelle Star, elle permet aux établissements de signaler les thèses, les transfère sur la plateforme d'archivage du Cines³ et les exporte vers des serveurs de diffusion, dont Tel. Reconnue comme partenaire de confiance, l'Abes dispose de droits privilégiés pour déposer dans le système d'information du CCSD l'idRef de l'auteur et la version de la thèse validée par le jury sans modération *a priori*.

UNE STRATÉGIE NATIONALE POUR DES RÉFÉRENTIELS DE QUALITÉ

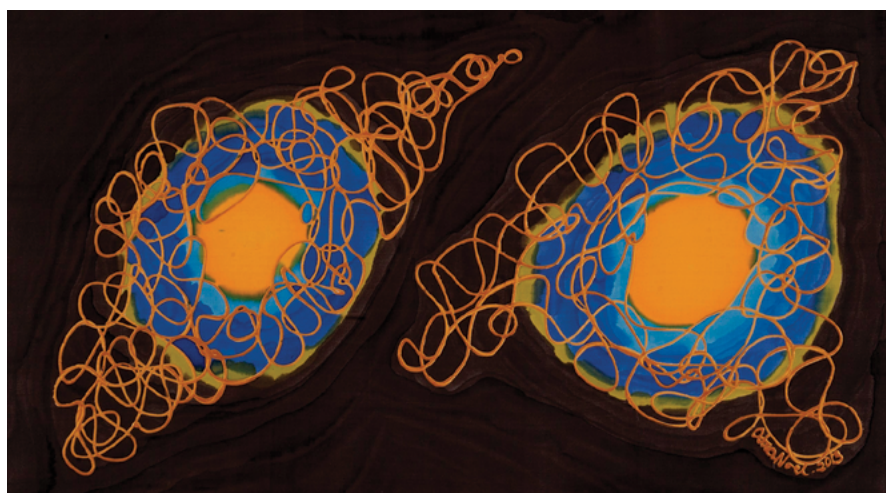
Alors que le besoin d'identifiants est avéré, l'enjeu actuel concerne l'ouverture et l'interopérabilité des identifiants pour les structures, les personnes, les publications et les données de la recherche. Le Comité pour la science ouverte a posé les bases d'une stratégie nationale⁴ qui repose sur l'action concertée de différents acteurs français de l'IST et de l'ESR en général. Le CCSD est pleinement concerné : c'est à la fois une question de visibilité au niveau national et international et de qualité de service rendu aux chercheurs et à leurs institutions. L'objectif est de refondre les référentiels actuels de HAL. Le travail est en cours pour le référentiel Auteurs. Il sera

organisé en plusieurs étapes car il induit un profond changement d'architecture du système d'information. A terme, des identifiants correspondant à des usages et des communautés différentes seront associés à un auteur, notamment Orcid, qui s'est imposé dans la pratique d'une majorité de chercheurs et qui dispose d'une assise internationale, et idRef, destiné aux professionnels de la documentation. La confrontation des expertises des équipes du CCSD et de l'Abes est essentielle pour avancer sur ce chantier des alignements. Le CCSD est également partie prenante du consortium Orcid France dont l'Abes assure la coordination. Une première avancée est intervenue en novembre 2020 : HAL est désormais référencé dans Orcid et les chercheurs peuvent importer leurs publications présentes dans HAL⁵.

NATHALIE FARGIER

Directrice du CCSD
nathalie.fargier@ccsd.cnrs.fr

- [1] <https://tel.archives-ouvertes.fr>
- [2] <https://aurehal.archives-ouvertes.fr>
- [3] www.cines.fr/archivage/nos-solutions-darchivage/pac
- [4] <https://www.ouvrirlascience.fr/des-identifiants-ouverts-pour-la-science-ouverte-note-dorientation>
- [5] <https://www.ccsd.cnrs.fr/2020/11/completer-son-orcid-id-avec-ses-depots-hal/>



Cellules fantômes ou cellules sans noyau

© Odra Noel